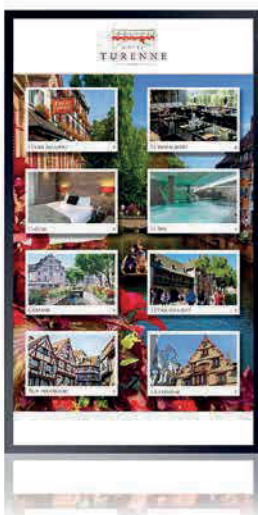


## PLV DIGITALE – BORNES DE PAIEMENT – LOGICIELS ET CONTENUS



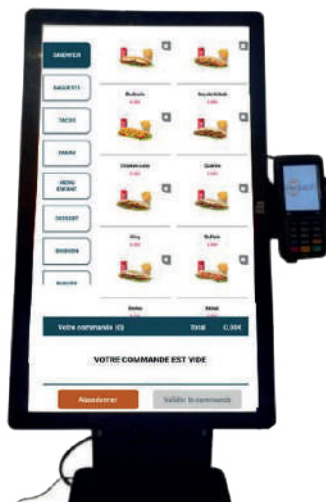
MENUS ADMINISTRABLES  
ET SUPPORTS NUMÉRIQUES



CHEVALET NUMÉRIQUE



ÉCRAN DYNAMIQUE



BORNE DE PAIEMENT & CAISSE



# GAMME DE PRODUITS NUMÉRIQUES ADAPTÉE À VOS ACTIVITÉS



## Affichage dynamique



## Borne Accueil



## Bornes de commande



## PAD Menu



## Chevalet numérique

Notre valeur ajoutée :  
le sur-mesure pour vos besoins numériques

- Une gamme d'écrans intérieurs et extérieurs adaptés à votre établissement tactiles ou non
- Fabrication sur-mesure possible
- Des bornes de commande et totems pour animer vos espaces de vente
- Des outils intuitifs pour la gestion de contenus
- Des solutions digitales pour les espaces de réunions
- Carte des vins et menus sur tablettes
- Des logiciels et contenus personnalisés

## Studio de création

L'affichage digital connecté et interactif vous permet d'impliquer votre cible pour dialoguer à l'aide d'écrans tactiles ou de bornes interactives parfaitement intégrés à votre communication. Notre studio de création est à votre service afin de scénariser et développer vos applications tactiles sur-mesure.

## Installation et service SAV

Notre service ne s'arrête pas à la vente et à la location ! La livraison du matériel s'accompagne de la mise en service et de la formation. Nos contrats de maintenance vous assurent un suivi. Nos logiciels de prise de contrôle à distance garantissent une grande réactivité pour la plupart des besoins. Lorsque cela est nécessaire nous intervenons sur site dans les meilleurs délais.



Porte Menu FOODISPLAY



Affichage extérieur

## Location ou achat

Nous vous proposons des solutions de location mensuelles et évolutives avec notre partenaire financier après étude de votre dossier.

# PROGRAMMATION ET DIFFUSION DES CONTENUS AVEC BOARDSCREEN

L'affichage numérique est un outil essentiel  
pour communiquer promouvoir et divertir



Vidéos



Instagram



Facebook



Twitter



Météo



Youtube



RSS



Calendrier



Web



Informations

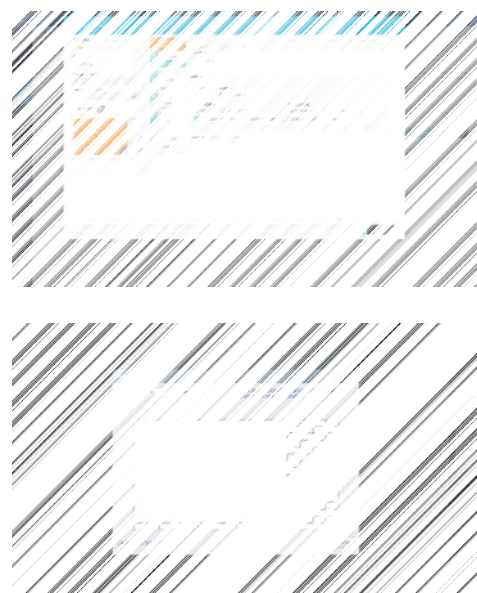
## Gérez facilement vos contenus !

Nous vous proposons une solution d'affichage idéale car le contenu peut incorporer du texte, des photos, de l'audio, de la vidéo et du contenu Web dans des configurations entièrement personnalisables pour une variété d'environnements.



## Composez vous-même la disposition des éléments

Agissez facilement et en temps réel sur votre communication. Composez vous-même vos pages d'informations et promotions.



# DIFFUSION ET INTERACTIVITÉ



## ÉCRAN

INTÉRIEUR OU EXTÉRIEUR

## MODULARY 50

Modulable - Tactile ou non



Borne totem interactif d'intérieur entièrement modulable.

Au design épuré, cette borne, composée d'un caisson en polycarbonate et d'un moniteur 50", est idéale pour capter l'attention de vos visiteurs : interactivité, autonomie, gestion de l'attente.

Le verre trempé 4mm sécurise la borne dans tous vos espaces, même les plus fréquentés. Elle dispose d'un pied amovible pouvant la transformer en borne murale.

Le logiciel en ligne Boardscreen associé à ce totem vous permettra de diffuser et gérer facilement l'ensemble de votre actualité et de votre communication interactive.

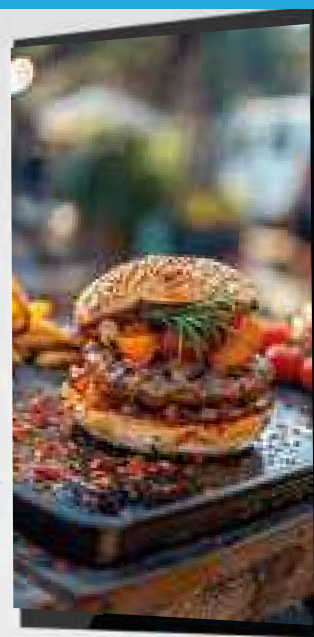




Caisse & Borne



À partir de  
7€ HT /  
Jours\*



FLUIDITÉ DES FILES D'ATTENTE  
POUR UNE CLIENTÈLE  
ENCORE PLUS SATISFAITE !

UNE OPTIMISATION DES VENTES  
À COÛT RÉDUIT.

Sa taille et son ergonomie permettent une installation très simple au sein de nombreux espaces de vente. Cette borne intègre un TPE avec fonction sans contact qui facilite des transactions rapides. Nous réalisons la programmation personnalisée à votre commerce que nous pouvons adapter à votre logiciel de caisse existant.



10 touchpoints



Paiement sans contact



TPE



Imprimante ticket



Borne pupitre tactile 22"  
au design épuré et ajustable  
En option Borne 27 ou 32"  
Mode portrait & paysage • Scanner IR en option

Borne de paiement 22, 27 ou 32 "  
Sur pied, Borne comptoir ou mural  
Intégration sur mesure possible

Logiciel de gestion relié à une solution caisse agréée par l'état.

Utilisation intuitive et gestion facile des rubriques,  
produits, options, suppléments payants...



Caisse tactile



Borne de paiement

99 € HT/ mois

## CARTES ET MENUS POUR HOTELS & RESTAURANTS

Personnalisés à votre établissement, entièrement administrables notre solution **Numeric menu** est idéale pour :

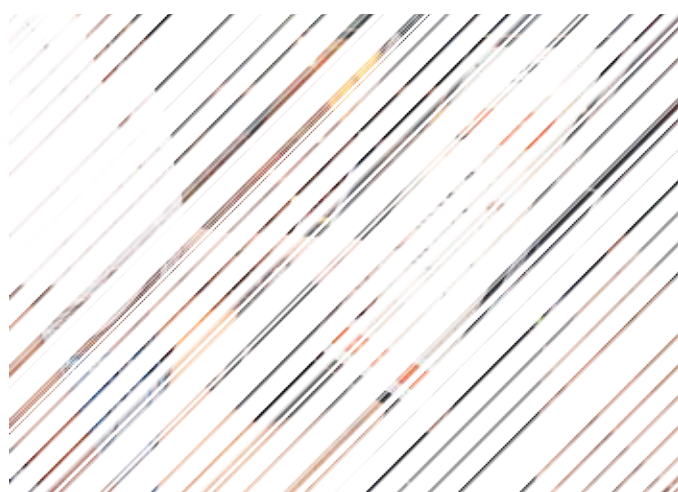
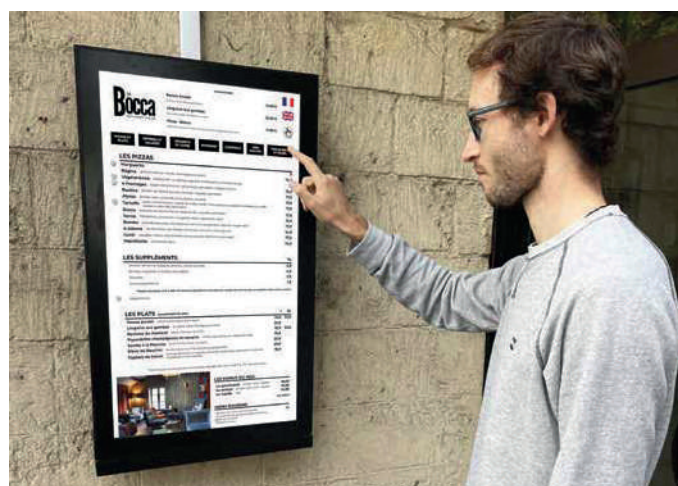
- consultation des menus dans différentes langues
- modification simple et intuitive : un seul clic sur une ligne suffit pour réaliser le changement souhaité (menu ou plat du jour par exemple)
- gestion calendaire : affichez votre contenu automatiquement en fonction du jour mais aussi l'heure de la journée : le matin les vitres la carte « petits déjeuners » à partir de 11h la carte déjeuner puis de 15h à 19h les pizzas, tapas...
- L'affichage rapide des caractéristiques des produits le respect de la législation en vigueur avec les logos correspondants : sans gluten, « fait maison », Veggie, AOP...

Nous vous proposons large gamme de supports numériques étudiés en fonction des contraintes de votre établissement : la taille, la luminosité, la tactilisation de l'écran, son éventuelle résistance aux conditions climatiques extérieures, etc.

Une gamme de supports adaptés à votre établissement

### NUMERICMENU

SPÉCIALISTE PLV NUMÉRIQUE HÔTEL - RESTAURANT





## PAD CARTE DES VINS WINE DESIRE



Une carte des vins numérique  
utile à votre chiffre d'affaire !

### ★ SURPRENEZ VOS CLIENTS

Un support attractif qui ne manquera pas de susciter l'intérêt!

### 🍷 ASSOCIATION METS-VINS

Votre client sait facilement avec quelles types de vins ses plats seront les mieux accompagnés.

### 📱 UN SUPPORT RENTABLE

Un seul verre de vin supplémentaire vendu quotidiennement suffit à rentabiliser votre investissement Wine Desire. Augmentez la qualité des ventes et donc des marges : de plus en plus de vos clients préfèrent la qualité à la quantité en accompagnant leur plat du verre de vin le plus adapté.

### 📄 INTERFACE ET LOGICIEL PERSONNALISABLES

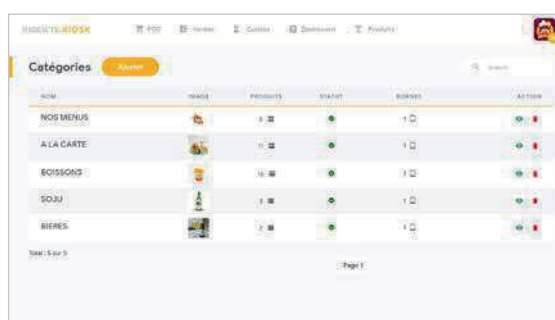
Winedesire peut également intégrer des rubriques supplémentaires concernant par exemple la présentation des régions d'où proviennent les vins, les cépages, les vidéos éventuelles de vins que vous avez sélectionné,...

### 👍 FACILITÉ D'UTILISATION

Vos hôtes peuvent sélectionner très facilement à partir d'une interface épurée. Le restaurateur peut quant à lui modifier en temps réel les prix, le stock via une administration intuitive en ligne.

### 📊 ANALYSEZ LES STATISTIQUES

Un outil idéal pour collecter facilement les adresses mails de vos clients : des opérations commerciales plus efficaces grâce à l'espace permettant à votre client de laisser son adresse mail.



# MENUS ADMINISTRABLES ET SUPPORTS NUMÉRIQUES



A partir de

99 € HT / MOIS


(Hors frais)

## TOTEM CHEVALET NUMÉRIQUE

Mobile, intérieur, extérieur sur batterie

La borne VEGA dotée de nombreux atouts est la solution idéale pour votre communication interactive !

NOUVEAU

BATTERIE  JUSQU'À 13H D'AUTONOMIE

Température Fonctionnement -20° à 45°

Recharge de 0 à 80% en 1 heure

Capacité 720 Wh à 1500 Wh



Une façade surprenante car personnalisable pour faire la différence !



Une grande mobilité grâce à ses roulettes solides



Résistante à l'eau, la VEGA peut se disposer à l'extérieur et se rentrer facilement



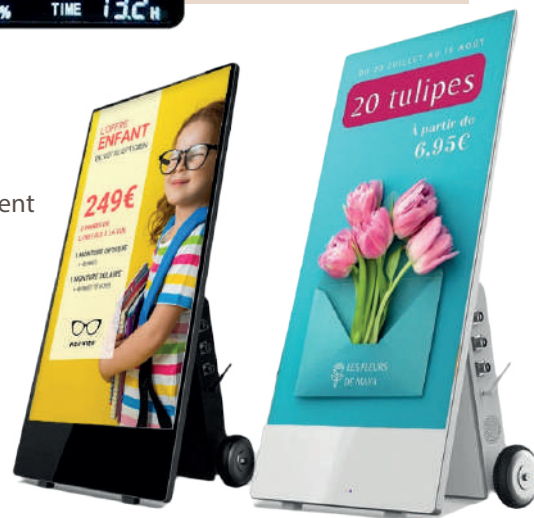
Écran 40 pouces disponible dans plusieurs niveaux de luminosité, pour une lecture adaptée à différentes ambiances même en plein soleil



Un verre trempé 4mm sécurise la borne dans tous vos espaces, même les plus fréquentés



L'option tactile capacitif est en option pour encore plus de possibilités et d'interactivité



\*Location mensuelle HT en fonction des durées d'engagement et sous réserve d'accord préalable

## Stop trottoirs

# MENUS ADMINISTRABLES ET SUPPORTS NUMÉRIQUES

Haute luminosité et contraste

Luminosité 2500cd/m<sup>2</sup>

Tactiles ou non tactiles

Résiste aux températures extrêmes

De -30° à +50°C

Certification IP56

Protection contre poussière et eau  
Verre de protection anti vandalisme

Usage ultra intensifs

Tailles : 46" • 55" • 75" • 85"



## ÉCRANS SPÉCIAL EXTÉRIEUR

**Protection maximale pour les différentes contraintes climatiques extérieures!**

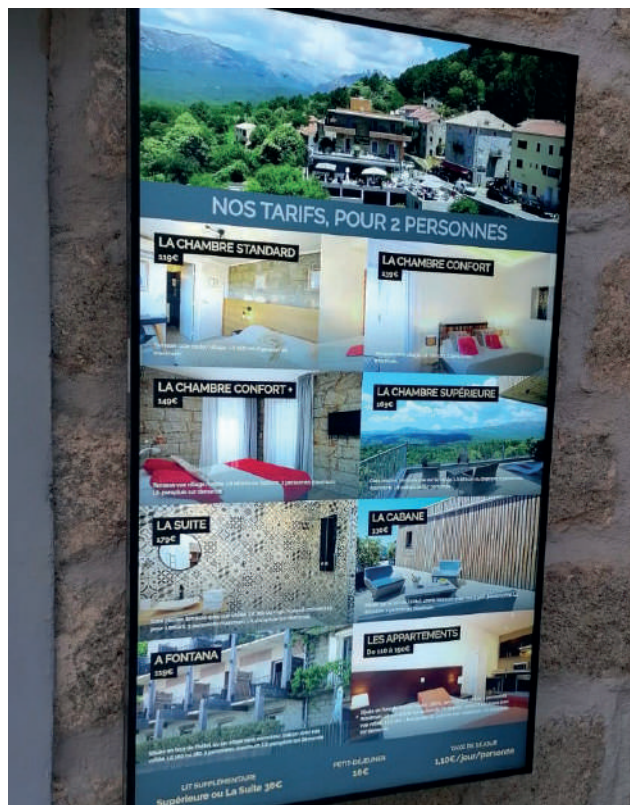
Associées à notre gamme d'écrans très lumineux, ces armoires répondent aux exigences de l'affichage en extérieur avec un bon rapport qualité/prix.

Ces combinaisons sont en effet résistantes aux projections d'eau et à la poussière avec la norme IP54.

Pour une qualité d'image irréprochable, le verre est traité antireflets et si nécessaire anti vandale.

En utilisant un dispositif à écran tactile sur la vitre, ce film transparent ajoute des capacités uniques ou multi touch à l'armoire!

Des configurations sur mesure en fonction des contraintes climatiques de votre région sont disponibles : climatisation, chauffage, ventilation...





## TOTEM Porte Menu FOODISPLAY

Affichage grand format 50 ou 55 pouces, haute luminosité à partir de 2500 candélas, idéal pour un affichage en vitrine ou environnement très lumineux, intégrant un caisson en polycarbonate et un verre trempé 4mm (option tactile possible) pour une bonne résistance dans les lieux publics ! Logiciel de gestion des contenus Boardscreen intégré.

129 € HT / MOIS \*  
(Hors frais)



## BORNE Borne de paiement

Borne de paiement 22 ou 27 pouces, imprimante ticket intégrée, Logiciel d'administration des produits et rubrique intégré relié à une caisse agréée par l'état.

À partir de  
149 € HT / MOIS \*



## ÉCRAN 43 POUCES

### Chévalet Numérique

Ecran très qualitatif doté d'une très bonne luminosité (1500 candélas) et d'une dalle mate antireflets pour une excellente lisibilité. Logiciel de diffusion et gestion des menus en ligne Numericmenu.

149 € HT / MOIS \*



## AFFICHAGE PORTE MENUS

### Intérieur ou extérieur Tactile

À partir de  
129 € HT / MOIS



## PAD

### Carte numérique

Tablette avec logiciel de gestion Numericmenu en ligne. (Minimum 5 tablettes) avec support personnalisé.

19,95 € HT / MOIS / TABLETTE\*

\*Location mensuelle HT en fonction des durées d'engagement et sous réserve d'accord préalable

Contact commercial : Laurent  
☎ 06 75 17 83 62  
Contact technique : Lionel  
☎ 01 83 93 98 25

🌐 [www.digitalborne-tactile.fr](http://www.digitalborne-tactile.fr)  
[www.mediactil.fr](http://www.mediactil.fr)  
✉ [contact@digitalborne-tactile.fr](mailto:contact@digitalborne-tactile.fr)